

TARIFS COMMERCIAUX

Nb. de zones	Règle de tarification	Ticket unité	Carnet 10 tickets	Abon. mensuel	Abon. annuel*
1	Intérieur d'une frontière ou franchissement d'une frontière	2,00 €	15,00 €	48,00 €	41,00 €
2	Franchissement de deux frontières	4,20 €	28,00 €	60,00 €	53,00 €
3	Franchissement de trois frontières	6,20 €	41,00 €	90,00 €	79,00 €

*coût mensuel valable pour un engagement d'un an.
Des abonnements intermodaux avec les réseaux urbains et la SNCF existent. Plus d'infos sur Anjoubus.fr

TARIFS spécifiques

Tarif solidarité (carte délivrée en gare routière ou formulaire à retirer en mairie), réservé aux bénéficiaires du RSA et leurs ayants droit, aux demandeurs d'emploi, stagiaires de la formation professionnelle, personnes en contrat aidé dont le QF < 700 €.

Tarif Icar (carte délivrée en mairie ou en gare routière), pour les jeunes de moins de 25 ans résidant ou scolarisés en Maine-et-Loire.

Tarif Icar + (carte délivrée en gare routière), pour les étudiants boursiers.

Tarif des personnes en situation de handicap

Demi-tarif sur tous les titres (sur présentation de la carte d'invalidité d'un taux > ou égal à 80 %)

Billet groupe (valable de 2 à 6 personnes pour la journée).

OÙ se renseigner

Gare Routière - Esplanade de la gare - ANGERS

tél. 02 41 36 29 46, ouvert du lundi au samedi de 6h 30 à 19 h 30.

Gare Routière - Bd Faidherbe - CHOLET - 02 41 62 11 86
et sur anjoubus.fr

OÙ acheter son titre

Tous les titres sont disponibles en gare routière. Les tickets à l'unité et les carnets de 10 tickets sont également vendus à bord des véhicules.

8 - Ancenis >> Beaupréau >> Cholet

HORAIRES des PRINCIPAUX ARRÊTS

JOURS DE FONCTIONNEMENT					
Circule pendant les périodes scolaires	LMMe JV	LMMe JV	LMMe JV	LMMe JNS	LMMe JV
Circule pendant les vacances scolaires	LMMe JV	LMMe JV	LMMe JV	LMMe JNS	LMMe JV
Renvoi à consulter					1
Numéro de service	956	800	324	810	02H
ARRIVÉE SNCF DE NANTES	06.04	07.04		12.04	16.29
ANCENIS - ZI Bd Pierre et Marie Curie - Hôpital					16.45
ANCENIS - Gare SNCF	06.20	07.20		12.35	16.50
ORÉE-D'ANJOU - Maison de Retraite (Liré)	06.28	07.28		12.43	16.58
MONTREVAULT-SUR-ÈVRE - Centre (Le Fueille)	06.39	07.39		12.54	17.09
MONTREVAULT-SUR-ÈVRE - Place. du Souvenir (Saint-Rémy-en-Mauges)	06.44	07.44		12.59	17.14
MONTREVAULT-SUR-ÈVRE - Place de la Poste (Montrevault)	06.49	07.49		13.04	17.19
MONTREVAULT-SUR-ÈVRE - Eram, rue des Mines d'Or (Saint-Pierre)	06.54	07.54		13.09	17.24
MONTREVAULT-SUR-ÈVRE - Poste (Saint-Pierre)	06.56	07.56		13.11	17.26
BEAUPRÉAU-EN-MAUGES - Rond-Point Petites Places (Beaupréau)	07.06	08.06	09.06	13.21	17.36
BEAUPRÉAU-EN-MAUGES - Place du 11 Novembre (Beaupréau)	07.08	08.08	09.08	13.23	17.38
BEAUPRÉAU-EN-MAUGES - Saint-Martin (Beaupréau)	07.15	08.15	09.15	13.30	17.45
BEAUPRÉAU-EN-MAUGES - ZI Èvre et Loire (Beaupréau)	07.17	08.17			17.47
CHOLET - Docteur Roux	07.37	08.37	09.33	13.48	18.07
CHOLET - Gare Routière	07.42	08.42	09.38	13.53	18.12
CHOLET - Les Halles	07.47	08.47	09.43	13.58	18.17

Cette ligne ne circule pas les jours fériés.

1 - Descente interdite à Ancenis - Gare SNCF, montée uniquement.

8 - Cholet >> Beaupréau >> Ancenis

HORAIRES des PRINCIPAUX ARRÊTS

JOURS DE FONCTIONNEMENT					
Circule pendant les périodes scolaires	LMMe JV	LMMe JV	LMMe JV	LMMe JNS	LMMe JV
Circule pendant les vacances scolaires	LMMe JV	LMMe JV	LMMe JV	LMMe JNS	LMMe JV
Renvoi à consulter					2
Numéro de service	02N	326	816	02R	818
CHOLET - Les Halles	07.00	11.30	14.10	17.30	18.30
CHOLET - Gare Routière	07.05	11.35	14.15	17.35	18.35
CHOLET - Docteur Roux	07.10	11.40	14.20	17.40	18.40
BEAUPRÉAU-EN-MAUGES - ZI Èvre et Loire (Beaupréau)	07.30			18.00	
BEAUPRÉAU-EN-MAUGES - Saint-Martin (Beaupréau)	07.32	11.58	14.37	18.02	18.57
BEAUPRÉAU-EN-MAUGES - Place du 11 Novembre (Beaupréau)	07.39	12.05	14.44	18.09	19.04
BEAUPRÉAU-EN-MAUGES - Rond-Point Petites Places (Beaupréau)	07.41	12.07	14.46	18.11	19.06
MONTREVAULT-SUR-ÈVRE - Eram, rue des Mines d'Or (Saint-Pierre)	07.51		14.56	18.21	19.16
MONTREVAULT-SUR-ÈVRE - Poste (Saint-Pierre)	07.53		14.58	18.23	19.18
MONTREVAULT-SUR-ÈVRE - Place de la Poste (Montrevault)	07.58		15.03	18.28	19.23
MONTREVAULT-SUR-ÈVRE - Place du Souvenir (Saint-Rémy-en-Mauges)	08.03		15.08	18.33	19.28
MONTREVAULT-SUR-ÈVRE - Centre (Le Fueille)	08.08		15.13	18.38	19.33
ORÉE-D'ANJOU - Maison de Retraite (Liré)	08.19		15.24	18.49	19.44
ANCENIS - Gare SNCF	08.27		15.32	18.57	19.52
ANCENIS - ZI Bd Pierre et Marie Curie - Hôpital	08.32				
DÉPART SNCF VERS NANTES	08.44		16.25	19.07	

2 - Montée interdite à Ancenis - Gare SNCF, descente uniquement.

3 - Correspondance à 18h25 à Saint-Pierre-Montlimart-Poste avec la ligne 8B pour Saint-Florent-le-Vieil.

anjoubus
A LA DEMANDE

LES COMMUNES CI-DESSOUS SONT DESSERVIES
EN TRANSPORT À LA DEMANDE.

UN VÉHICULE PASSE VOUS PRENDRE
À VOTRE ARRÊT ANJOUBUS ET VOUS AMÈNE
SUR LA LIGNE RÉGULIÈRE N° 8*

Réservation préalable obligatoire
(au moins la veille avant 16h00)
au 02 41 814 814
* Découvrez toutes les autres possibilités de
transport à la demande sur Anjoubus.fr



Communes concernées: Beausse, Botz-en-Mauges, Bourgneuf-en-Mauges, Chaudron-en-Mauges, La Boissière-sur-Evre, La Chapelle-Saint-Florent, La Chaussaire, La Pommeraye, La Salle-et-Chapelle-Aubry, Le Fief-Sauvin, Le Marillais, Le Mesnil-en-Vallée, Le Puset-Doré, Montjean-sur-Loire, Saint-Florent-le-Vieil, Saint-Laurent-de-la-Plaine, Saint-Laurent-du-Mottay, Saint-Quentin-en-Mauges.

anjoubus
le réseau de transport régional en Maine-et-Loire

HORAIRES DU 4 SEPTEMBRE 2017
AU 6 JUILLET 2018

Lignes
8-8B

CHOLET >>
BEAUPRÉAU >> ANCENIS
ST-FLORENT-LE-VIEIL >>
ST-PIERRE-MONTLIMART



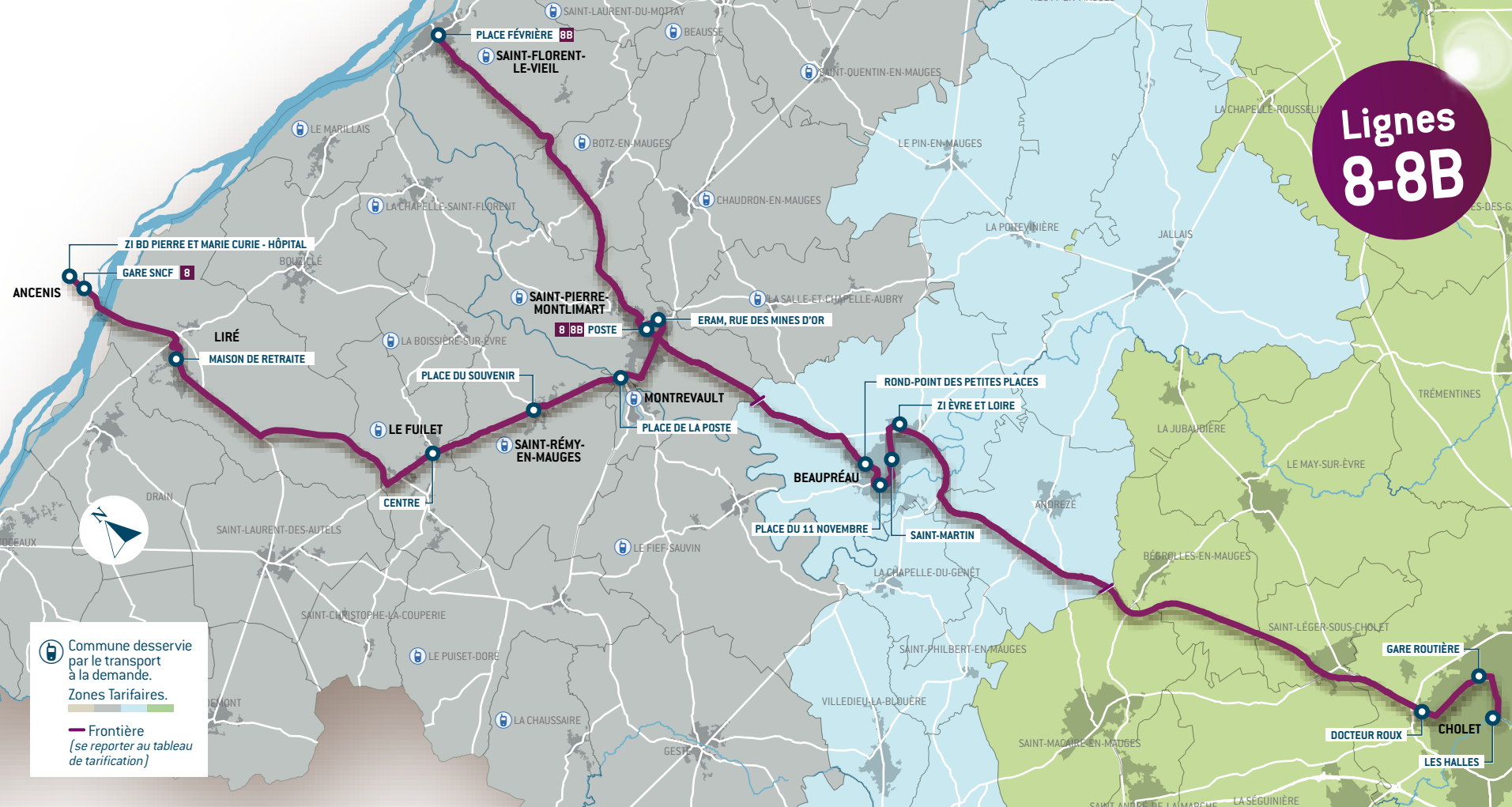
anjoubus.fr

Région
PAYS DE LA LOIRE

destineo.fr

anjoubus.fr





anjoubus
A LA DEMANDE

LES COMMUNES CI-DESSOUS SONT DESSERVIES EN TRANSPORT À LA DEMANDE.

UN VÉHICULE PASSE VOUS PRENDRE À VOTRE ARRÊT ANJOUBUS ET VOUS AMÈNE SUR LA LIGNE RÉGULIÈRE N° 8B*

Vacances scolaires

Toussaint du samedi 21 octobre matin au dimanche 5 novembre inclus

Noël du samedi 23 décembre matin au dimanche 7 janvier inclus

Hiver du samedi 24 février matin au dimanche 11 mars inclus

Printemps du samedi 21 avril matin au dimanche 6 mai inclus

(sous réserve d'éventuelles modifications du calendrier scolaire par l'académie)



En cas de situation perturbée, veuillez consulter anjoubus.fr et pour plus de précisions : VOYAGES CORDIER 0820 820 799

Communes concernées: Beausse, Bourgneuf-en-Mauges, La Chapelle-Saint-Florent, La Pommeraye, Le Marillais, Le Mesnil-en-Vallée, Montjean-sur-Loire, Saint-Laurent-du-Mottay.

8B - Saint-Florent-Le-Vieil >> Saint-Pierre-Montlimart
HORAIREs des PRINCIPAUX ARRÊTS

JOURS DE FONCTIONNEMENT	
Circule pendant les périodes scolaires	LMMe JV
Circule pendant les vacances scolaires	LMMe JV
Renvoi à consulter	1
N° de Service	959

MAUGES SUR LOIRE - Place Févrière (Saint-Florent-Le-Vieil)	06.40
MONTREVAULT SUR EVRE - Poste (Saint-Pierre-Montlimart)	06.55

8B - Saint-Pierre-Montlimart >> Saint-Florent-Le-Vieil
HORAIREs des PRINCIPAUX ARRÊTS

JOURS DE FONCTIONNEMENT	
Circule pendant les périodes scolaires	LMMe JV
Circule pendant les vacances scolaires	LMMe JV
Renvoi à consulter	2
N° de Service	370

MONTREVAULT SUR EVRE - Poste (Saint-Pierre-Montlimart)	18.25
MAUGES SUR LOIRE - Place Févrière (Saint-Florent-Le-Vieil)	18.40

Vacances scolaires

Toussaint du samedi 21 octobre matin
au dimanche 5 novembre inclus

Noël du samedi 23 décembre matin
au dimanche 7 janvier inclus

Hiver du samedi 24 février matin
au dimanche 11 mars inclus

Printemps du jeudi 26 avril au matin
au dimanche 13 mai inclus

*(sous réserve d'éventuelles modifications
du calendrier scolaire par l'académie)*

La Pommeraye >> Saint-Georges-sur-Loire >> Angers

HORAIRES des PRINCIPAUX ARRÊTS



JOURS DE FONCTIONNEMENT						
Circule pendant les périodes scolaires	LMMe JV	LMMe JV	LMMe JV		LMMe JJS	LMMe JJS
Circule pendant les vacances scolaires	LMMe JV	LMMe JV		LMMe JV	LMMe JJS	LMMe JJS
Numéro de service	X20	X21	X22	X23	X24	X25
MAUGES-SUR-LOIRE - Église (La Pommeraye)	06.45	07.00	07.30	07.30	08.45	13.15
MAUGES-SUR-LOIRE - Rue des Crêtes (Montjean-sur-Loire)	06.48	07.03	07.33	07.33	08.48	13.18
MAUGES-SUR-LOIRE - Halte Routière (Montjean-sur-Loire)	06.51	07.06	07.36	07.36	08.51	13.21
SAINT-GERMAIN-DES-PRÉS - Rue de la Boulairie Écoles	06.56	07.11	07.41	07.41	08.56	13.26
SAINT-GEORGES-SUR-LOIRE - Place de l'Église	07.03	07.18	07.48	07.48	09.03	13.33
ANGERS - Patton (Lycée Bergson)	EXPRESS ↓	EXPRESS ↓	08.15	EXPRESS ↓	EXPRESS ↓	EXPRESS ↓
ANGERS - Aragon	↓	↓	08.20	↓	↓	↓
ANGERS - Château	07.23	07.38	08.23	08.08	09.23	13.53
ANGERS - Gare Routière et SNCF	07.25	07.40	08.25	08.10	09.25	13.55
DEPART SNCF VERS PARIS	07.48		08.41	08.41	09.48	14.41
DEPART SNCF VERS NANTES	07.48	08.04	09.05	08.33		

Angers >> Saint-Georges-sur-Loire >> La Pommeraye

HORAIRES des PRINCIPAUX ARRÊTS



JOURS DE FONCTIONNEMENT								
Circule pendant les périodes scolaires	LMMe JJS	Me	LMMe JV		LMMe JV	LMMe JV	LMMe JJS	
Circule pendant les vacances scolaires	LMMe JJS		LMMe JV			LMMe JV	LMMe JJS	
Numéro de service	X26	X27	X28	X29	X30	X31	X32	X33
ARRIVÉE SNCF DE PARIS	11.17	12.14	16.13	16.13	17.14	17.14	17.14	18.17
ARRIVÉE SNCF DE NANTES		12.41	16.29	16.29	16.55	17.27	17.27	18.10
ANGERS - Gare Routière et SNCF	12.30	13.05	17.00	17.00	17.30	18.00	18.00	18.30
ANGERS - Château	12.32	13.07	17.02	17.02	17.32	18.02	18.02	18.32
ANGERS - Aragon	↓	13.10	17.05	↓	↓	18.05	↓	↓
ANGERS - Patton (Lycée Bergson)	↓	13.15	17.10	EXPRESS ↓	EXPRESS ↓	18.10	EXPRESS ↓	EXPRESS ↓
SAINT-GEORGES-SUR-LOIRE - Place de l'Église	12.52	13.37	17.32	17.22	17.52	18.32	18.22	18.52
SAINT-GERMAIN-DES-PRÉS - Rue de la Boulairie Écoles	12.59	13.44	17.39	17.29	17.59	18.39	18.29	18.59
MAUGES-SUR-LOIRE - Halte Routière (Montjean-sur-Loire)	13.04	13.49	17.44	17.34	18.04	18.44	18.34	19.04
MAUGES-SUR-LOIRE - Rue des Crêtes (Montjean-sur-Loire)	13.07	13.52	17.47	17.37	18.07	18.47	18.37	19.07
MAUGES-SUR-LOIRE - Église (La Pommeraye)	13.10	13.55	17.50	17.40	18.10	18.50	18.40	19.10

**En cas de situation perturbée,
veuillez consulter anjoubus.fr
et pour plus de précisions:
VOYAGES CORDIER - 0820 820 799**

Les horaires SNCF sont donnés à titre indicatif
et sont à vérifier auprès de la SNCF.

N Nouvelle desserte.

anjoubus

le réseau de transport régional en Maine-et-Loire

HORAIRES DU 2 JANVIER AU 6 JUILLET 2018

Ligne 10

**Nouvelle ligne
Nouveaux services**

**ANGERS >>
ST-GEORGES-SUR-LOIRE
>> LA POMMERAYE**

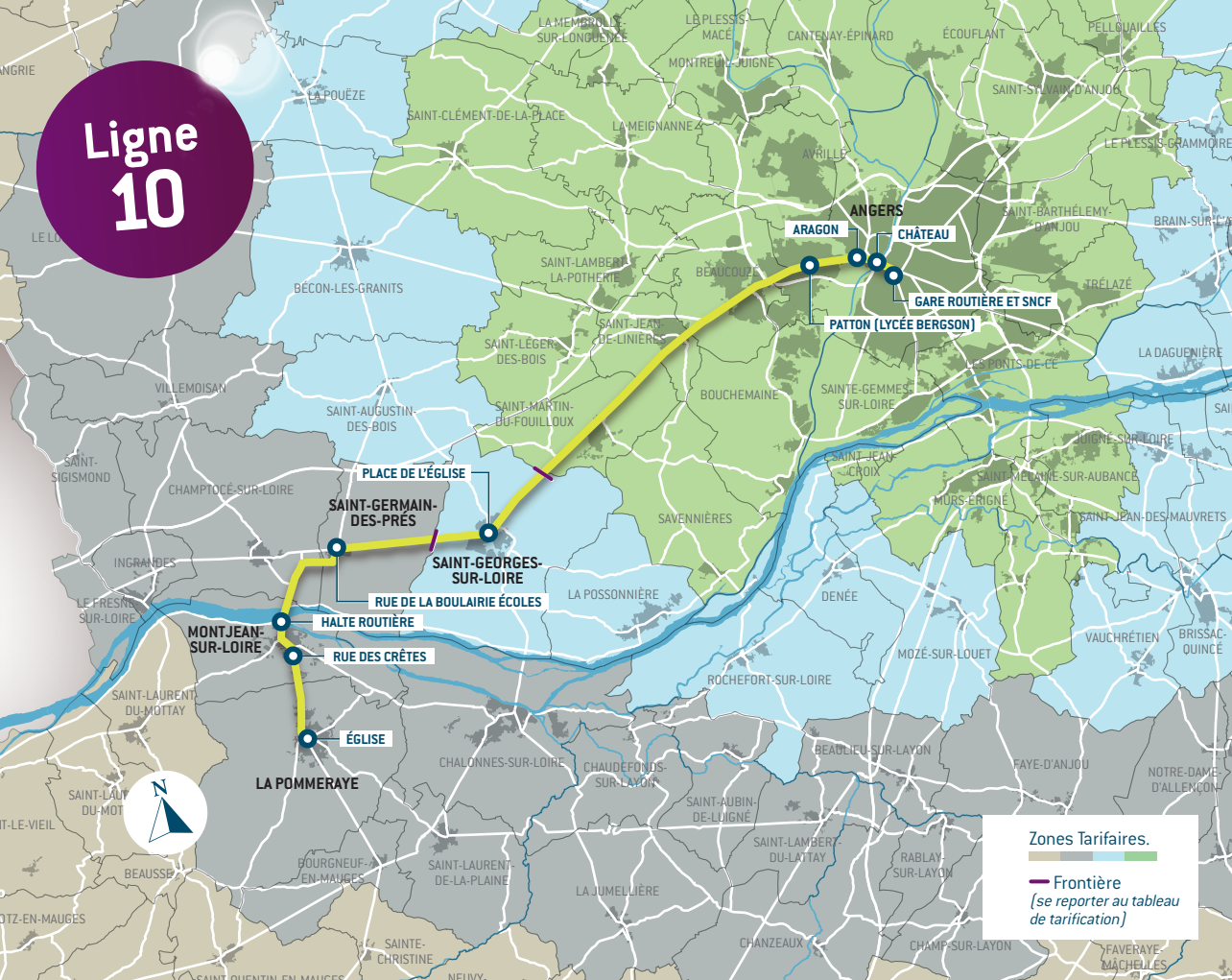


2^e
édition

anjoubus.fr

Région
PAYS DE LA LOIRE

Ligne 10



Zones Tarifaires.

— Frontière
(se reporter au tableau de tarification)

TARIFS COMMERCIAUX

Nb. de zones	Règle de tarification	Ticket unité	Carnet 10 tickets	Abon. mensuel	Abon. annuel*
1	Intérieur d'une frontière ou franchissement d'une frontière	2,00 €	15,00 €	48,00 €	41,00 €
2	Franchissement de deux frontières	4,20 €	28,00 €	60,00 €	53,00 €
3	Franchissement de trois frontières	6,20 €	41,00 €	90,00 €	79,00 €

*coût mensuel valable pour un engagement d'un an.

TARIFS spécifiques

Tarif solidarité (carte délivrée en gare routière ou formulaire à retirer en mairie), réservé aux bénéficiaires du RSA et leurs ayants droit, aux demandeurs d'emploi, stagiaires de la formation professionnelle, personnes en contrat aidé dont le QF < 700 €.

Tarif Icar (carte délivrée en mairie ou en gare routière), pour les jeunes de moins de 25 ans résidant ou scolarisés en Maine-et-Loire.

Tarif Icar + (carte délivrée en gare routière), pour les étudiants boursiers.

Tarif des personnes en situation de handicap

Demi-tarif sur tous les titres (sur présentation de la carte d'invalidité d'un taux > ou égal à 80 %)

Billet groupe (valable de 2 à 6 personnes pour la journée).

OÙ se renseigner

Gare Routière - Esplanade de la gare - ANGERS

tél. 02 41 36 29 46, ouvert du lundi au samedi de 6h 30 à 19h 30.

et sur anjoubus.fr

OÙ acheter son titre

Tous les titres sont disponibles en gare routière. Les tickets à l'unité et les carnets de 10 tickets sont également vendus à bord des véhicules.



anjoubus.fr



Vacances scolaires

Toussaint du samedi 21 octobre matin
au dimanche 5 novembre inclus

Noël du samedi 23 décembre matin
au dimanche 7 janvier inclus

Hiver du samedi 24 février matin
au dimanche 11 mars inclus

Printemps du jeudi 26 avril au matin
au dimanche 13 mai inclus

*(sous réserve d'éventuelles modifications
du calendrier scolaire par l'académie)*

Saint-Macaire-en-Mauges >> Saint-André-de-la-Marche >> Cholet HORAIRES des PRINCIPAUX ARRÊTS

JOURS DE FONCTIONNEMENT						
Circule pendant les périodes scolaires		LMMe JV	LMMe JV	Me	LMMe JJS	LMMe JJS
Circule pendant les vacances scolaires		LMMe JV			LMMe JJS	LMMe JJS
Renvoi à consulter						
Numéro de service	579	040	040	06Z	584	589
SÈVREMOINE - Place Sainte-Marguerite (St-Macaire-en-Mauges)	07.05	07.05	07.38	07.38	09.22	13.37
SÈVREMOINE - Rue des Mauges (St-André-de-la-Marche)	07.10	07.10	I	07.49	09.27	13.42
SÈVREMOINE - Rue de la Gâtine (St-André-de-la-Marche)	07.12	07.12	I	07.51	09.29	13.44
CHOLET - République	07.26	07.26	08.07	08.09	09.47	14.00
CHOLET - Gare Routière	07.30	07.30	08.09	08.11	09.49	14.02
CHOLET - Saint-Pierre	07.35				09.54	14.07
CHOLET - Les Halles	07.37				09.56	14.09

Cholet >> Saint-André-de-la-Marche >> Saint-Macaire-en-Mauges HORAIRES des PRINCIPAUX ARRÊTS

JOURS DE FONCTIONNEMENT								
Circule pendant les périodes scolaires	LM JJS		Me	LMMe JV		S	LMMe JV	LMMe JV
Circule pendant les vacances scolaires	LM JJS	Me		LMMe JV	LMMe JV			LMMe JJS
Renvoi à consulter								
Numéro de service	607	608	610	614	623	622	616	222 224
CHOLET - Les Halles	11.42	11.42		16.30	17.30	17.35		18.30
CHOLET - Saint-Pierre	11.44	11.44		16.32	17.32	17.37		18.32
CHOLET - Gare Routière	11.49	11.49	12.20	16.37	17.37	17.42	17.20	18.37 18.25
SÈVREMOINE - Rue de la Gâtine (St-André-de-la-Marche)	12.07	12.07	12.39	16.55	17.55	18.00	17.35	18.55 18.40
SÈVREMOINE - Rue des Mauges (St-André-de-la-Marche)	12.09	12.09	12.41	16.57	17.57	18.02	17.37	18.57 18.42
SÈVREMOINE - Place Sainte-Marguerite (St-Macaire-en-Mauges)	12.14	12.14	12.44	17.02	18.02	18.07	17.40	19.02 18.47

En cas de situation perturbée,
veuillez consulter anjoubus.fr
et pour plus de précisions :
VOYAGES CORDIER 0820 820 799

Cette ligne ne circule pas les jours fériés.

anjoubus
le réseau de transport régional en Maine-et-Loire

HORAIRES DU 1^{er} JANVIER
AU 6 JUILLET 2018

Ligne
21

CHOLET >>
ST-ANDRÉ-DE-LA-MARCHE >>
ST-MACAIRES-EN-MAUAGES



2^e
édition

anjoubus.fr

Région
PAYS DE LA LOIRE

Ligne 21

PLACE SAINTE-MARGUERITE

SAINT-MACAIRE-EN-MAUGES

RUE DES MAUGES

RUE DE LA GÂTINE

SAINT-ANDRÉ-DE-LA-MARCHE

RÉPUBLIQUE

GARE ROUTIÈRE

CHOLET

SAINT-PIERRE

LES HALLES

Zone Tarifaire

 — Frontière
(se reporter au tableau de tarification)

TARIFS COMMERCIAUX

Nb. de zones	Règle de tarification	Ticket unité	Carnet 10 tickets	Abon. mensuel	Abon. annuel*
1	Intérieur d'une frontière ou franchissement d'une frontière	2,00 €	15,00 €	48,00 €	41,00 €
2	Franchissement de deux frontières	4,20 €	28,00 €	60,00 €	53,00 €
3	Franchissement de trois frontières	6,20 €	41,00 €	90,00 €	79,00 €

*coût mensuel valable pour un engagement d'un an.
 Des abonnements intermodaux avec les réseaux urbains et la SNCF existent. Plus d'infos sur anjoubus.fr

TARIFS spécifiques

Tarif solidarité (carte délivrée en gare routière ou formulaire à retirer en mairie), réservé aux bénéficiaires du RSA et leurs ayants droit, aux demandeurs d'emploi, stagiaires de la formation professionnelle, personnes en contrat aidé dont le QF < 700 €.

Tarif Icar (carte délivrée en mairie ou en gare routière), pour les jeunes de moins de 25 ans résidant ou scolarisés en Maine-et-Loire.

Tarif Icar + (carte délivrée en gare routière), pour les étudiants boursiers.

Tarif des personnes en situation de handicap
 Demi-tarif sur tous les titres (sur présentation de la carte d'invalidité d'un taux > ou égal à 80 %)

Billet groupe (valable de 2 à 6 personnes pour la journée).

OÙ se renseigner

Gare Routière - Esplanade de la gare - ANGERS

tél. 02 41 36 29 46, ouvert du lundi au samedi de 6 h 30 à 19 h 30.

Gare Routière - Bd Faidherbe - CHOLET - 02 41 62 11 86
et sur anjoubus.fr

OÙ acheter son titre

Tous les titres sont disponibles en gare routière. Les tickets à l'unité et les carnets de 10 tickets sont également vendus à bord des véhicules.



anjoubus.fr



Ce document est imprimé sur papier recyclé pour le respect de l'environnement

TARIFS COMMERCIAUX

Nb. de zones	Règle de tarification	Ticket unité	Carnet 10 tickets	Abon. mensuel	Abon. annuel*
1	Intérieur d'une frontière ou franchissement d'une frontière	2,00 €	15,00 €	48,00 €	41,00 €
2	Franchissement de deux frontières	4,20 €	28,00 €	60,00 €	53,00 €
3	Franchissement de trois frontières	6,20 €	41,00 €	90,00 €	79,00 €

*coût mensuel valable pour un engagement d'un an.

Des abonnements intermodaux avec les réseaux urbains et la SNCF existent. Plus d'infos sur Anjoubus.fr

TARIFS spécifiques

Tarif solidarité (carte délivrée en gare routière ou formulaire à retirer en mairie), réservé aux bénéficiaires du RSA et leurs ayants droit, aux demandeurs d'emploi, stagiaires de la formation professionnelle, personnes en contrat aidé dont le QF < 700 €.

Tarif Icar (carte délivrée en mairie ou en gare routière), pour les jeunes de moins de 25 ans résidant ou scolarisés en Maine-et-Loire.

Tarif Icar + (carte délivrée en gare routière), pour les étudiants boursiers.

Tarif des personnes en situation de handicap

Demi-tarif sur tous les titres (sur présentation de la carte d'invalidité d'un taux > ou égal à 80 %)

Billet groupe (valable de 2 à 6 personnes pour la journée).

OÙ se renseigner

Gare Routière - Esplanade de la gare - ANGERS
 tél. 02 41 36 29 46, ouvert du lundi au samedi de 6h30 à 19h30.
 et sur anjoubus.fr

OÙ acheter son titre

Tous les titres sont disponibles en gare routière. Les tickets à l'unité et les carnets de 10 tickets sont également vendus à bord des véhicules.



Ligne 22

Ce document est imprimé sur papier recyclé pour le respect de l'environnement.



LES COMMUNES CI-DESSOUS SONT DESSERVIES EN TRANSPORT À LA DEMANDE.

UN VÉHICULE PASSE VOUS PRENDRE À VOTRE ARRÊT ANJOUBUS ET VOUS AMÈNE SUR LA LIGNE RÉGULIÈRE *

Réservation préalable obligatoire (au moins la veille avant 16h00) au 02 41 814 814
 * Découvrez toutes les autres possibilités de transport à la demande sur Anjoubus.fr



Communes concernées. Beausse, Botz-en-Mauges, Chaudron-en-Mauges, La Boissière-sur-Èvre, La Chapelle-Saint-Florent, La Chaussaire, La Pommeraye, La Salle-et-Chapelle-Aubry, Le Fief-Sauvin, Le Fuilet, Le Marillais, Le Mesnil-en-Vallée, Le Puset-Doré, Montjean-sur-Loire, Montrevault, Saint-Florent-le-Vieil, Saint-Laurent-du-Mottay, Saint-Pierre-Montlimart, Saint-Quentin-en-Mauges, Saint-Rémy-en-Mauge.



le réseau de transport régional en Maine-et-Loire

HORAIRES DU 2 JANVIER AU 6 JUILLET 2018

Ligne 22

ANGERS >> CHALONNES/LOIRE >> BEAUPRÉAU >> MONTIGNÉ/MOINE



2^e édition

Vacances scolaires

Toussaint	du samedi 21 octobre matin au dimanche 5 novembre inclus
Noël	du samedi 23 décembre matin au dimanche 7 janvier inclus
Hiver	du samedi 24 février matin au dimanche 11 mars inclus
Printemps	du jeudi 26 avril au matin au dimanche 13 mai inclus

*(sous réserve d'éventuelles modifications
du calendrier scolaire par l'académie)*

**En cas de situation perturbée,
veuillez consulter anjoubus.fr
et pour plus de précisions.
VOYAGES CORDIER 0820 820 799**

Cette ligne ne circule pas les jours fériés.

- 1 - Les vendredis ou les jours de sorties scolaires.
- 2 - Correspondance à Mauges-sur-Loire (Bourgneuf) Chalennes Saint-Georges Angers.
- 3 - Circule aussi les jours de rentrée scolaire.
- 4 - Clients Anjoubus uniquement.
- 5 - Correspondance à Mauges/Loire (Bourgneuf) pour Montrevault-sur-Èvre (Montrevault).

IMPORTANT

**Ligne en déclenchement à la demande
réservation préalable obligatoire**
(au plus tard la veille avant 16h00
pour le lendemain) au 0 241 814 814
ou sur www.anjoubus.fr

Les horaires SNCF sont donnés à titre indicatif
et sont à vérifier auprès de la SNCF.

Montigné/Moine >> Beaupréau >> Chalennes/Loire >> Angers

HORAIRES des PRINCIPAUX ARRÊTS

JOURS DE FONCTIONNEMENT						
Circule pendant les périodes scolaires	LMMeJV	LMMeJV	LMMeJVS	LMMeJVS	LMMeJV	V
Circule pendant les vacances scolaires			LMMeJVS	LMMeJVS	LMMeJV	
Renvoi à consulter						1
Numéro de service	245	X04	251	252	253	254
SÈVREMOINE - Centre (Montigné-sur-Moine)			06.25			
SÈVREMOINE - Pont de Moine (Montfaucon)			06.30			
SÈVREMOINE - Place du Souvenir (Montfaucon)			06.31			
SÈVREMOINE - Salle des Sports (Saint-Germain-sur-Moine)			06.35			
BEAUPRÉAU-EN-MAUGES - Église (Villedieu-la-Blouère)			06.40			
BEAUPRÉAU-EN-MAUGES - La Blouère (Villedieu-la-Blouère)			06.41			
BEAUPRÉAU-EN-MAUGES - Église (La Chapelle-du-Genêt)			06.48			
BEAUPRÉAU-EN-MAUGES - Lycée des Mauges (Beaupréau)						17.05
BEAUPRÉAU-EN-MAUGES - Le Pinier Neuf (Beaupréau)						17.10
BEAUPRÉAU-EN-MAUGES - Place du 11 Novembre (Beaupréau)	06.16		06.58	12.53	16.00	17.15
BEAUPRÉAU-EN-MAUGES - Saint-Martin (Beaupréau)	06.18		07.00	12.55	↓	17.17
BEAUPRÉAU-EN-MAUGES - Mairie (Le Pin-en-Mauges)	06.26		07.08	13.03	16.10	17.25
CHEMILLÉ-EN-ANJOU - Centre (Sainte-Christine)	06.31		07.15	13.08	16.15	17.30
MAUGES-SUR-LOIRE - Aire d'arrêt d'autocars (Bourgneuf)	06.36		07.21	13.13	16.19	17.35
MAUGES-SUR-LOIRE - Place de la Roseraie, Pharmacie (Saint-Laurent)	06.41		07.26	13.18	↓	17.40
CHALONNES-SUR-LOIRE - (Haut) rue du 11 Novembre (Collège Publique)	06.47		07.32	↓	↓	17.45
CHALONNES-SUR-LOIRE - Place de l'Hôtel de Ville			07.37	13.27	16.25	17.49
SAINT-GEORGES-SUR-LOIRE - Place Jumilly	06.56	06.50	07.43	13.33	16.31	17.55
SAINT-MARTIN-DU-FOUILLOUX - Beau-Soleil		06.56	07.49	13.39	↓	↓
SAINT-MARTIN-DU-FOUILLOUX - L'Oliveraie		06.57	07.50	13.40	↓	↓
SAINT-MARTIN-DU-FOUILLOUX - Bourg de Saint-Martin		06.58	07.51	13.41	↓	↓
SAINT-MARTIN-DU-FOUILLOUX - ZA La Perraudière		06.59	07.52	13.42	↓	↓
SAINT-MARTIN-DU-FOUILLOUX - La Perraudière D723		07.00	07.53	13.43	↓	18.02
SAINT-MARTIN-DU-FOUILLOUX - Lombardières		07.01	07.54	13.44	↓	↓
SAINT-MARTIN-DU-FOUILLOUX - Gailiée		07.02	07.56	13.46	↓	↓
SAINT-JEAN-DE-LINIÈRES - Croisée		07.03	07.57	13.47	↓	↓
SAINT-JEAN-DE-LINIÈRES - Lilas		07.04	07.58	13.48	↓	↓
SAINT-JEAN-DE-LINIÈRES - Mairie de Saint-Jean		07.06	07.59	13.49	↓	↓
SAINT-JEAN-DE-LINIÈRES - La Roche		07.07	08.00	13.50	↓	18.05
ANGERS - CNFPT	07.14	07.14	08.13	13.57	↓	↓
ANGERS - La Barre	07.15	07.15	08.14	13.58	↓	↓
ANGERS - Patton (Lycée Bergson)	07.16	07.16	08.15	13.59	↓	↓
ANGERS - Élysée	07.17	07.17	08.16	14.00	↓	↓
ANGERS - Montesquieu	07.18	07.18	08.17	14.01	↓	↓
ANGERS - Dumesnil	07.21	07.21	08.20	14.04	↓	↓
ANGERS - Château	07.26	07.26	08.25	14.09	↓	↓
ANGERS - Gare Routière et SNCF	07.30	07.30	08.29	14.13	17.00	18.15
DÉPART SNCF VERS PARIS	07.44	07.44	08.44	14.44		18.48
DÉPART SNCF VERS NANTES	07.48	07.48	09.05		17.33	18.33

Angers >> Chalennes/Loire >> Beaupréau >> Montigné/Moine

HORAIRES des PRINCIPAUX ARRÊTS

JOURS DE FONCTIONNEMENT						
Circule pendant les périodes scolaires	L	LMMeJVS	LMMV	LMMeJV	LMMV	LMMeJVS
Circule pendant les vacances scolaires		LMMeJVS		LMMeJV		LMMeJVS
Renvoi à consulter	3-4	5				5
Numéro de service	255	843	259	260	261	263
ARRIVÉE SNCF DE PARIS			12.14		16.10	18.14
ARRIVÉE SNCF DE NANTES	07.41				16.45	18.12
ANGERS - Gare Routière et SNCF	07.50	12.30	16.20	17.00	17.30	18.20
ANGERS - Château		12.34		17.04	17.34	18.24
ANGERS - Dumesnil		12.37		17.07	17.37	18.27
ANGERS - Montesquieu		12.40		17.10	17.40	18.30
ANGERS - Élysée		12.41	16.30	17.11	17.41	18.31
ANGERS - Patton (Lycée Bergson)		12.42	16.31	17.12	17.42	18.32
ANGERS - La Barre		12.43	16.32	17.13	17.43	18.33
ANGERS - CNFPT		12.44	16.33	17.14	17.44	18.34
SAINT-JEAN-DE-LINIÈRES - La Roche	08.00		16.41	17.21		
SAINT-JEAN-DE-LINIÈRES - Mairie de Saint-Jean		12.51			17.51	18.41
SAINT-JEAN-DE-LINIÈRES - Lilas		12.52			17.52	18.42
SAINT-JEAN-DE-LINIÈRES - Croisée		12.53			17.53	18.43
SAINT-MARTIN-DU-FOUILLOUX - Gailiée		12.54			17.54	18.44
SAINT-MARTIN-DU-FOUILLOUX - Lombardières		12.56			17.56	18.46
SAINT-MARTIN-DU-FOUILLOUX - La Perraudière D723	08.04					
SAINT-MARTIN-DU-FOUILLOUX - ZA La Perraudière		12.57			17.57	18.47
SAINT-MARTIN-DU-FOUILLOUX - Bourg de Saint-Martin		12.59			17.59	18.49
SAINT-MARTIN-DU-FOUILLOUX - L'Oliveraie		13.00			18.00	18.50
SAINT-MARTIN-DU-FOUILLOUX - Beau-Soleil		13.01			18.01	18.51
SAINT-GEORGES-SUR-LOIRE - Place Jumilly	08.12	13.07	16.50	17.37	18.07	18.57
CHALONNES-SUR-LOIRE - Place de l'Hôtel de Ville	08.18	13.13	17.00	17.43	18.13	19.03
CHALONNES-SUR-LOIRE - (Haut) rue du 11 Novembre (Collège Publique)	08.20	13.15	17.02	17.46	18.16	19.06
MAUGES-SUR-LOIRE - Place de la Roseraie, Pharmacie (Saint-Laurent)	08.25	13.20	17.07	17.51	18.21	19.11
MAUGES-SUR-LOIRE - Aire d'arrêt d'autocars (Bourgneuf)	08.30	13.25	17.11	17.54	18.24	19.14
MONTREVAULT-SUR-ÈVRE - Rue de l'Abbé Poirier (Saint-Quentin)					18.30	
MONTREVAULT-SUR-ÈVRE - Pharmacie (Chaudron-en-Mauges)					18.35	
CHEMILLÉ-EN-ANJOU - Centre (Sainte-Christine)	08.35	13.29				19.19
BEAUPRÉAU-EN-MAUGES - Mairie (Le Pin-en-Mauges)	08.40	13.34				19.24
BEAUPRÉAU-EN-MAUGES - Saint-Martin (Beaupréau)	09.00	13.44				19.33
BEAUPRÉAU-EN-MAUGES - Place du 11 Novembre (Beaupréau)		13.46				19.35
BEAUPRÉAU-EN-MAUGES - Le Pinier Neuf (Beaupréau)	08.54					
BEAUPRÉAU-EN-MAUGES - Lycée des Mauges (Beaupréau)	08.50					
BEAUPRÉAU-EN-MAUGES - Église (La Chapelle-du-Genêt)						19.45
BEAUPRÉAU-EN-MAUGES - La Blouère (Villedieu-la-Blouère)						19.52
BEAUPRÉAU-EN-MAUGES - Église (Villedieu-la-Blouère)						19.53
SÈVREMOINE - Salle des Sports (Saint-Germain-sur-Moine)						19.58
SÈVREMOINE - Place du Souvenir (Montfaucon)						20.03
SÈVREMOINE - Pont de Moine (Montfaucon)						20.05
SÈVREMOINE - Centre (Montigné-sur-Moine)						20.08

Bourgneuf >> Montrevault

HORAIRES des PRINCIPAUX ARRÊTS

JOURS DE FONCTIONNEMENT		
Circule pendant les périodes scolaires	LMMeJV	LMMeJVS
Circule pendant les vacances scolaires	LMMeJV	LMMeJVS
Renvoi à consulter	5	5
Numéro de service	198	206
MAUGES-SUR-LOIRE - Aire d'Arrêt d'Autocars (Bourgneuf)	13.25	19.15
MONTREVAULT-SUR-ÈVRE - Rue de l'Abbé Poirier (Saint-Quentin)	13.31	19.21
MONTREVAULT-SUR-ÈVRE - Pharmacie (Chaudron-en-Mauges)	13.36	19.26
MONTREVAULT-SUR-ÈVRE - Poste (Saint-Pierre)	13.42	19.31
MONTREVAULT-SUR-ÈVRE - Place de la Poste (Montrevault)	13.48	19.35

Montrevault >> Bourgneuf

HORAIRES des PRINCIPAUX ARRÊTS

JOURS DE FONCTIONNEMENT		
Circule pendant les périodes scolaires	LMMeJV	LMMeJVS
Circule pendant les vacances scolaires	LMMeJV	LMMeJVS
Renvoi à consulter	2	2
Numéro de service	210	223
MONTREVAULT-SUR-ÈVRE - Place de la Poste (Montrevault)	07.00	12.48
MONTREVAULT-SUR-ÈVRE - Poste (Saint-Pierre)	07.04	12.53
MONTREVAULT-SUR-ÈVRE - Pharmacie (Chaudron-en-Mauges)	07.09	12.58
MONTREVAULT-SUR-ÈVRE - Rue de l'Abbé Poirier (Saint-Quentin)	07.14	13.04
MAUGES-SUR-LOIRE - Aire d'Arrêt d'Autocars (Bourgneuf)	07.20	13.10

LIGNES 42 - 88 - 228
DES SERVICES DE



MAUGES
COMMUNAUTE

**ÉQUIPÉ EN SÉRIE DE TARIFS PLUS ÉCONOMIQUES,
DE NOUVELLES LIGNES, DE NOUVEAUX SERVICES...
VENEZ L'ESSAYER!**

LIGNES RÉGULIÈRES
À LA DEMANDE
TRANSPORTS SCOLAIRES

anjoubus.fr

Vacances scolaires

Toussaint du samedi 21 octobre matin
au dimanche 5 novembre inclus

Noël du samedi 23 décembre matin
au dimanche 7 janvier inclus

Hiver du samedi 24 février matin
au dimanche 11 mars inclus

Printemps du samedi 21 avril matin
au dimanche 6 mai inclus

*(sous réserve d'éventuelles modifications
du calendrier scolaire par l'académie)*

La Chapelle-Rousselin >> Le Pin-en-Mauges >> Jallais >> La Jubaudière >> Cholet

HORAIRES des PRINCIPAUX ARRÊTS

JOURS DE FONCTIONNEMENT		
Circule pendant les périodes scolaires	LMMe JV	LMMe JV
Circule pendant les vacances scolaires		
Renvoi à consulter	1	1
Numéro de service	516	515

BEAUPRÉAU-EN-MAUGES - Mairie (Le Pin-en-Mauges)		06.53
BEAUPRÉAU-EN-MAUGES - Église (La Poitevineière)		06.58
CHEMILLÉ-EN-ANJOU - Les Fosses Airault (Neuvy-en-Mauges)	06.26	I
CHEMILLÉ-EN-ANJOU - Centre (Neuvy-en-Mauges)	06.31	I
BEAUPRÉAU-EN-MAUGES - Notre-Dame-des-Mauges Église (Jallais)	06.41	I
BEAUPRÉAU-EN-MAUGES - Le Moulin de Vernon (Jallais)	06.42	I
BEAUPRÉAU-EN-MAUGES - La Rogerie (Jallais)	06.43	I
CHEMILLÉ-EN-ANJOU - Parking - Bibliothèque (La Chapelle Rousselin)	06.51	I
BEAUPRÉAU-EN-MAUGES - Parking boulevard Cathelineau (Jallais)	07.03	I
BEAUPRÉAU-EN-MAUGES - Rue Gallet (Jallais)	07.05	I
BEAUPRÉAU-EN-MAUGES - Salle de Sport (La Jubaudière)	I	07.08
CHOLET - République	07.26	07.26
CHOLET - Gare Routière	07.30	07.30

Cholet >> La Jubaudière >> Jallais >> Le Pin-en-Mauges >> La Chapelle-Rousselin

HORAIRES des PRINCIPAUX ARRÊTS

JOURS DE FONCTIONNEMENT				
Circule pendant les périodes scolaires	Me	LM JV	LMMe JV	LMMe JV
Circule pendant les vacances scolaires				
Renvoi à consulter	2		2	2
Numéro de service	519	521	522	526

CHOLET - Gare Routière	12.20	16.15	17.20	18.20
CHOLET - Docteur Roux	12.26	I	17.26	18.26
BEAUPRÉAU-EN-MAUGES - Salle de Sport (La Jubaudière)	12.42	16.37	17.42	18.42
BEAUPRÉAU-EN-MAUGES - Rue Gallet (Jallais)	12.47	16.42	17.47	18.47
BEAUPRÉAU-EN-MAUGES - Parking boulevard Cathelineau (Jallais)	12.49	16.45	17.49	18.49
BEAUPRÉAU-EN-MAUGES - Église (La Poitevineière)	12.54	16.50	17.54	18.54
BEAUPRÉAU-EN-MAUGES - Mairie (Le Pin-en-Mauges)	12.59	16.55	17.59	18.59
CHEMILLÉ-EN-ANJOU - Les Fosses Airault (Neuvy-en-Mauges)	13.02		18.02	19.02
CHEMILLÉ-EN-ANJOU - Centre (Neuvy-en-Mauges)	13.07		18.07	19.07
BEAUPRÉAU-EN-MAUGES - Notre-Dame-des-Mauges Église (Jallais)	13.17		18.17	19.17
BEAUPRÉAU-EN-MAUGES - Le Moulin De Vernon (Jallais)	13.18		18.18	19.18
BEAUPRÉAU-EN-MAUGES - La Rogerie (Jallais)	13.19		18.19	19.19
CHEMILLÉ-EN-ANJOU - Parking - Bibliothèque (La Chapelle Rousselin)	13.27		18.27	19.27

**En cas de situation perturbée,
veuillez consulter anjoubus.fr
et pour plus de précisions :
VOYAGES CORDIER 0820 820 799**

Cette ligne ne circule pas les jours fériés.

1 - Correspondance à la gare routière pour
la desserte de certains établissements scolaires.

2 - Cholet gare routière correspondance en
provenance de certains établissements scolaires.

anjoubus
le réseau de transport régional en Maine-et-Loire

**HORAIRES DU 4 SEPTEMBRE 2017
AU 6 JUILLET 2018**

**Ligne
30**

**CHOLET >>
LA JUBAUDIÈRE >>
JALLAIS >>
LE PIN-EN-MAUGES >>
LA CHAPELLE-ROUSSELIN**



anjoubus.fr

Région
PAYS DE LA LOIRE



anjoubus

LE NOUVEAU
CONCEPT
CAR

ÉQUIPÉ EN SÉRIE DE TARIFS PLUS ÉCONOMIQUES,
DE NOUVELLES LIGNES, DE NOUVEAUX SERVICES...
VENEZ L'ESSAYER!

LIGNES RÉGULIÈRES À LA DEMANDE TRANSPORTS SCOLAIRES

anjoubus.fr



Ligne 30

Zone Tarifaire
— Frontière
(se reporter au tableau de tarification)

TARIFS COMMERCIAUX

Nb. de zones	Règle de tarification	Ticket unité	Carnet 10 tickets	Abon. mensuel	Abon. annuel*
1	Intérieur d'une frontière ou franchissement d'une frontière	2,00 €	15,00 €	48,00 €	41,00 €
2	Franchissement de deux frontières	4,20 €	28,00 €	60,00 €	53,00 €

*coût mensuel valable pour un engagement d'un an.
Des abonnements intermodaux avec les réseaux urbains et la SNCF existent. Plus d'infos sur Anjoubus.fr

TARIFS spécifiques

Tarif solidarité (carte délivrée en gare routière ou formulaire à retirer en mairie), réservé aux bénéficiaires du RSA et leurs ayants droit, aux demandeurs d'emploi, stagiaires de la formation professionnelle, personnes en contrat aidé dont le QF < 700 €.

Tarif Icar (carte délivrée en mairie ou en gare routière), pour les jeunes de moins de 25 ans résidant ou scolarisés en Maine-et-Loire.

Tarif Icar + (carte délivrée en gare routière), pour les étudiants boursiers.

Tarif des personnes en situation de handicap

Demi-tarif sur tous les titres (sur présentation de la carte d'invalidité d'un taux > ou égal à 80 %)

Billet groupe (valable de 2 à 6 personnes pour la journée).

OÙ se renseigner

Gare Routière - Esplanade de la gare - ANGERS
tél. 02 41 36 29 46, ouvert du lundi au samedi de 6 h 30 à 19 h 30.

Gare Routière - Bd Faidherbe - CHOLET - 02 41 62 11 86
et sur anjoubus.fr

OÙ acheter son titre

Tous les titres sont disponibles en gare routière. Les tickets à l'unité et les carnets de 10 tickets sont également vendus à bord des véhicules.



anjoubus.fr



Ce document est imprimé sur papier recyclé pour le respect de l'environnement.

TARIFS COMMERCIAUX

Nb. de zones	Règle de tarification	Ticket unité	Carnet 10 tickets	Abon. mensuel	Abon. annuel*
1	Intérieur d'une frontière ou franchissement d'une frontière	2,00 €	15,00 €	48,00 €	41,00 €
2	Franchissement de deux frontières	4,20 €	28,00 €	60,00 €	53,00 €

*coût mensuel valable pour un engagement d'un an.

Des abonnements intermodaux avec les réseaux urbains et la SNCF existent. Plus d'infos sur Anjoubus.fr

TARIFS spécifiques

Tarif solidarité (carte délivrée en gare routière ou formulaire à retirer en mairie), réservé aux bénéficiaires du RSA et leurs ayants droit, aux demandeurs d'emploi, stagiaires de la formation professionnelle, personnes en contrat aidé dont le QF < 700 €.

Tarif Icar (carte délivrée en mairie ou en gare routière), pour les jeunes de moins de 25 ans résidant ou scolarisés en Maine-et-Loire.

Tarif Icar + (carte délivrée en gare routière), pour les étudiants boursiers.

Tarif des personnes en situation de handicap

Demi-tarif sur tous les titres (sur présentation de la carte d'invalidité d'un taux > ou égal à 80 %)

Billet groupe (valable de 2 à 6 personnes pour la journée).

OÙ se renseigner

Gare Routière - Esplanade de la gare - ANGERS

tél. 02 41 36 29 46, ouvert du lundi au samedi de 6 h 30 à 19 h 30.

Gare Routière - Bd Faidherbe - CHOLET - 02 41 62 11 86

et sur anjoubus.fr

OÙ acheter son titre

Tous les titres sont disponibles en gare routière. Les tickets à l'unité et les carnets de 10 tickets sont également vendus à bord des véhicules.

Vacances scolaires

Toussaint du samedi 21 octobre matin au dimanche 5 novembre inclus

Noël du samedi 23 décembre matin au dimanche 7 janvier inclus

Hiver du samedi 24 février matin au dimanche 11 mars inclus

Printemps du jeudi 26 avril au matin au dimanche 13 mai inclus

(sous réserve d'éventuelles modifications du calendrier scolaire par l'académie.)

Cholet >> Le Longeron >> Torfou

HORAIRES des PRINCIPAUX ARRÊTS

JOURS DE FONCTIONNEMENT					
Circule pendant les périodes scolaires	LMMe JV	LMMe JV	Me	LMMe JV	LMMe JV
Circule pendant les vacances scolaires					
Renvoi à consulter			2	2	1
Numéro de service	148	146	150	151	152

CHOLET - Trémolières			12.05		
CHOLET - Richelieu					18.10
CHOLET - Les Halles					18.13
CHOLET - Avenue Leclerc				17.30	
CHOLET - Gare Routière			12.20	17.35	18.25
CHOLET - Tuilerie			12.12	17.40	
CHOLET - Créac'h Ferrari	07.45	07.50			
SÈVREMOINE - Place du Souvenir (Roussay)				17.59	
SÈVREMOINE - La Promenade (Roussay)				18.02	
LA SÉGUINIÈRE - Prairie	07.55				
LA ROMAGNE - Gare Routière	08.00				18.52
LE LONGERON - Lycée Champlanc	08.10	08.10			
LE LONGERON - Route de Toucharette			12.39	18.21	18.57
TORFOU - La Colonne			12.42	18.15	19.00
TORFOU - Parking Collège			12.47	18.11	19.05
TIFFAUGES - Centre (Abribus)					19.10

En cas de situation perturbée, veuillez consulter anjoubus.fr et pour plus de précisions : VOYAGES CORDIER 0820 820 799

Cette ligne ne circule pas les jours fériés.

1 - Cholet Richelieu Halles gare routière prendre la ligne 34b service 802 changement de car à la Romagne.

2 - Prise en charge Richelieu, les Halles effectuée via les lignes 21, 30, 34 avec correspondance en gare routière de Cholet.

anjoubus
le réseau de transport régional en Maine-et-Loire

HORAIRES DU 8 JANVIER
AU 6 JUILLET 2018

Ligne
33

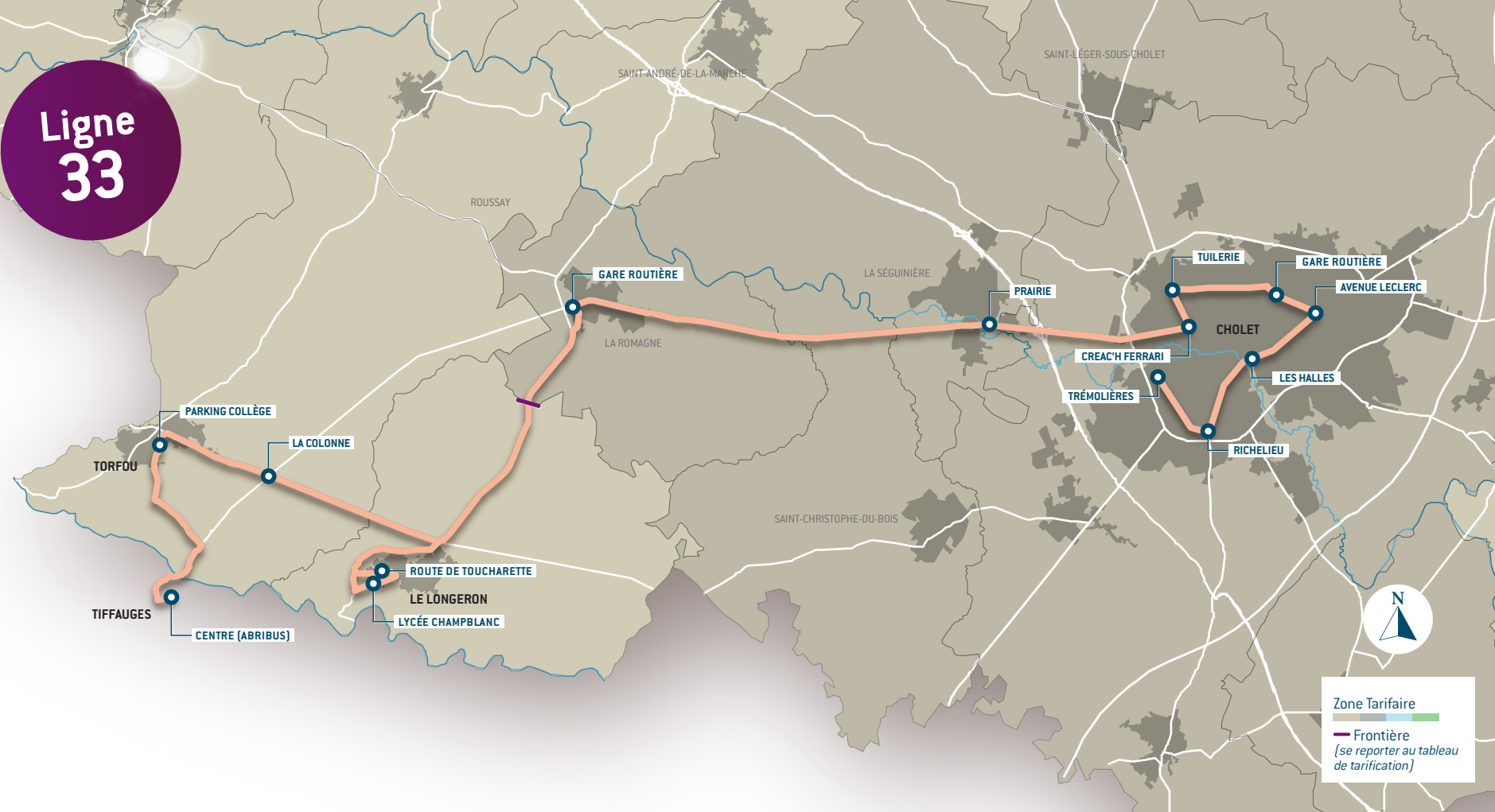
CHOLET >>
LE LONGERON >>
TORFOU



2^e
édition



Ligne 33



Torfoü >> Le Longeron >> Cholet

HORAIRES des PRINCIPAUX ARRÊTS

JOURS DE FONCTIONNEMENT					
Circule pendant les périodes scolaires	LM/Me J/V	Me	Me	LM J/V	LM J/V
Circule pendant les vacances scolaires					
Renvoi à consulter					
Numéro de service	153	158	197	161	162

TIFFAUGES - Centre (Abrisbus)	06.50				
TORFOÛ - Parking Collège	06.55				
TORFOÛ - La Colonne	06.57				
LE LONGERON - Route de Toucharette	07.03				
LE LONGERON - Lycée Champblanc		12.20	12.45	17.30	17.30
LA ROMAGNE - Gare Routière		12.25			17.35
LA SÉGUINIÈRE - Prairie		12.30			17.45
CHOLET - Creac'h Ferrari			13.05	17.50	17.50
CHOLET - Tuilerie					
CHOLET - Gare Routière	07.30				
CHOLET - Les Halles	07.35				
CHOLET - Richelieu	07.45				

Cette ligne ne circule pas les jours fériés.

TARIFS COMMERCIAUX

Nb. de zones	Règle de tarification	Ticket unité	Carnet 10 tickets	Abon. mensuel	Abon. annuel*
1	Intérieur d'une frontière ou franchissement d'une frontière	2,00 €	15,00 €	48,00 €	41,00 €
2	Franchissement de deux frontières	4,20 €	28,00 €	60,00 €	53,00 €

*coût mensuel valable pour un engagement d'un an.

Des abonnements intermodaux avec les réseaux urbains et la SNCF existent. Plus d'infos sur Anjoubus.fr

TARIFS spécifiques

Tarif solidarité (carte délivrée en gare routière ou formulaire à retirer en mairie), réservé aux bénéficiaires du RSA et leurs ayants droit, aux demandeurs d'emploi, stagiaires de la formation professionnelle, personnes en contrat aidé dont le QF < 700 €.

Tarif Icar (carte délivrée en mairie ou en gare routière), pour les jeunes de moins de 25 ans résidant ou scolarisés en Maine-et-Loire.

Tarif Icar + (carte délivrée en gare routière), pour les étudiants boursiers.

Tarif des personnes en situation de handicap

Demi-tarif sur tous les titres (sur présentation de la carte d'invalidité d'un taux > ou égal à 80 %)

Billet groupe (valable de 2 à 6 personnes pour la journée).

OÙ se renseigner

Gare Routière - Esplanade de la gare - ANGERS

tél. 02 41 36 29 46, ouvert du lundi au samedi de 6 h 30 à 19 h 30.

Gare Routière - Bd Faidherbe - CHOLET - 02 41 62 11 86
et sur anjoubus.fr

OÙ acheter son titre

Tous les titres sont disponibles en gare routière. Les tickets à l'unité et les carnets de 10 tickets sont également vendus à bord des véhicules.

destineo.fr

anjoubus.fr



Ce document est imprimé sur papier recyclé pour le respect de l'environnement



Ligne 34

Vacances scolaires

Toussaint du samedi 21 octobre matin au dimanche 5 novembre inclus

Noël du samedi 23 décembre matin au dimanche 7 janvier inclus

Hiver du samedi 24 février matin au dimanche 11 mars inclus

Printemps du jeudi 26 avril au matin au dimanche 13 mai inclus

(sous réserve d'éventuelles modifications du calendrier scolaire par l'académie)

En cas de situation perturbée, veuillez consulter anjoubus.fr et pour plus de précisions: VOYAGES CORDIER 0820 820 799

Cette ligne ne circule pas les jours fériés.

1 - Cholet - Tuilerie: correspondance entre les 2 cars à 7 h 25.

2 - Cholet - Gare routière: Quai A.

3 - Cholet - Gare routière: Quai B.

4 - Prise en charge effectuée via les lignes 21, 30, 33 avec correspondance en gare routière de Cholet.

5 - Prise en charge Bethenod, Tuilerie, les Halles effectuée via les lignes 21, 30, 33 avec correspondance en gare routière de Cholet.

6 - Arrêt effectué en doublage de la ligne 21.

7 - Navette faite par ligne 34B pour gare Routière 18h 20.

Gesté >> Cholet

HORAIRES des PRINCIPAUX ARRÊTS

JOURS DE FONCTIONNEMENT	LMMe JV	LMMe JV
Circule pendant les périodes scolaires		
Circule pendant les vacances scolaires		
Renvoi à consulter	1	
Numéro de service	83	84

SÈVREMOINE - Place Leclerc (Gesté)	06.42	
SÈVREMOINE - Résidence le Bosquet (Tillières)	06.50	
SÈVREMOINE - Parking Salle des Sports (Saint-Germain)	I	06.55
SÈVREMOINE - Place du Souvenir (Montfaucon)	I	07.00
SÈVREMOINE - Lotissement Les Plantes (Montfaucon)	I	07.02
SÈVREMOINE - Église (La Renaudière)	07.00	I
SÈVREMOINE - Boulevard du 8 Mai (Saint-Macaire)	07.08 (6)	I
CHOLET - Tuilerie	07.25	07.25
CHOLET - Gare Routière	07.30	I
CHOLET - Bethenod	07.35	I
CHOLET - Les Halles		07.31
CHOLET - Richelieu		07.41
CHOLET - Trémolières		07.45
CHOLET - Chambre de Commerce et d'Industrie		07.52

Cholet >> Gesté

HORAIRES des PRINCIPAUX ARRÊTS

JOURS DE FONCTIONNEMENT	Me	LMMe JV	LMMe JV
Circule pendant les périodes scolaires			
Circule pendant les vacances scolaires			
Renvoi à consulter	2-4	2-4-5	3
Numéro de service	85	86	87

CHOLET - Du Bellay	12.05	17.00	
CHOLET - Richelieu	12.08	17.08	
CHOLET - Tuilerie	I	I	18.10
CHOLET - Gare Routière	12.20	17.20	18.25
CHOLET - Les Halles	I	I	18.10 (7)
CHOLET - Richelieu	I	I	18.13 (7)
CHOLET - Chambre de Commerce et d'Industrie	I	17.30	I
SÈVREMOINE - Boulevard du 8 Mai (Saint-Macaire)	12.35 (6)	17.40 (6)	I
SÈVREMOINE - Église (La Renaudière)	12.43	17.48	18.50
SÈVREMOINE - Lotissement Les Plantes (Montfaucon)	12.48	17.53	18.55
SÈVREMOINE - Place du Souvenir (Montfaucon)	12.50	17.55	18.57
SÈVREMOINE - Parking Salle des Sports (Saint-Germain)	12.54	17.59	19.01
SÈVREMOINE - Résidence le Bosquet (Tillières)	13.02	18.07	19.09
SÈVREMOINE - Place Leclerc (Gesté)	13.10	18.15	19.17

anjoubus
le réseau de transport régional en Maine-et-Loire

HORAIRES DU 8 JANVIER
AU 6 JUILLET 2018

Lignes 34-34B

CHOLET >> GESTÉ
CHOLET >>
ST-CRESPIN-SUR-MOINE



2^e édition

anjoubus.fr

Région
PAYS DE LA LOIRE



St-Crespin-sur-Moine >> Cholet

HORAIRES des PRINCIPAUX ARRÊTS

JOURS DE FONCTIONNEMENT	
Circule pendant les périodes scolaires	LMMe JV
Circule pendant les vacances scolaires	
Renvoi à consulter	1
Numéro de service	303

SÈVREMOINE - Parking Château d'Eau (Saint-Crespin-sur-Moine)	06.24
SÈVREMOINE - Rue de la Moine (Saint-Crespin-sur-Moine)	06.25
SÈVREMOINE - Place de l'Église (Montigné)	06.34
SÈVREMOINE - Rue Saint-Sauveur (Montigné)	06.39
SÈVREMOINE - La Promenade (Roussay)	06.48
SÈVREMOINE - Place du Souvenir (Roussay)	06.50
SAINT-ANDRÉ-DE-LA-MARCHE - Rue des Mauges	07.07 (3)
SAINT-ANDRÉ-DE-LA-MARCHE - Rue de la Gâtine	07.09 (3)
CHOLET - Tuilerie	07.25
CHOLET - Gare Routière	07.30

Cette ligne ne circule pas les jours fériés.

- 1 - Cholet Gare Routière - Correspondance pour les établissements scolaires de Cholet.
- 2 - Prise en charge des usagers de la ligne 33 service 152 avec correspondance à La Romagne.
- 3 - Arrêt effectué en doublage de la ligne 21.
- 4 - Prise en charge Tuilerie effectuée par la ligne 33 avec correspondance en gare routière de Cholet.
- 5 - Desserte Tuileries par ligne 34.

Cholet >> Saint-Crespin-sur-Moine

HORAIRES des PRINCIPAUX ARRÊTS

JOURS DE FONCTIONNEMENT			
Circule pendant les périodes scolaires	Me	LMMe JV	LMMe JV
Circule pendant les vacances scolaires			
Renvoi à consulter	1-4	1	1-2
Numéro de service	803	801	802

CHOLET - Richelieu			18.10
CHOLET - Les Halles			18.13
CHOLET - Gare Routière	12.20	17.18	18.25
CHOLET - Tuilerie			18.10 (5)
SAINT-ANDRÉ-DE-LA-MARCHE - Rue de la Gâtine	12.35 (3)	17.40 (3)	
SAINT-ANDRÉ-DE-LA-MARCHE - Rue des Mauges	12.37 (3)	17.43 (3)	
SÈVREMOINE - Bd du 8 Mai (Saint-Macaire)		17.48	
SÈVREMOINE - Place du Souvenir (Roussay)	12.47		18.58
SÈVREMOINE - La Promenade (Roussay)	12.52		19.03
SÈVREMOINE - Rue Saint-Sauveur (Montigné)	13.01	18.07	19.12
SÈVREMOINE - Place de l'Église (Montigné)	13.03	18.09	19.14
SÈVREMOINE - Rue de la Moine (Saint-Crespin-sur-Moine)	13.09	18.15	19.20
SÈVREMOINE - Parking Château d'Eau (Saint-Crespin-sur-Moine)	13.11	18.17	19.22

Montigné-sur-Moine >> Cholet

HORAIRES des PRINCIPAUX ARRÊTS

JOURS DE FONCTIONNEMENT	
Circule pendant les périodes scolaires	
Circule pendant les vacances scolaires	LMMe JV
Renvoi à consulter	
Numéro de service	258

SÈVREMOINE - Place de l'Église (Montigné)	11.20
SÈVREMOINE - Rue Saint-Sauveur (Montigné)	11.23
SÈVREMOINE - Place du Souvenir (Monfaucon)	11.28
SÈVREMOINE - Parking Salle des Sports (Saint-Germain)	11.32
SÈVREMOINE - Église (La Renaudière)	11.40
SÈVREMOINE - Place du Souvenir (Roussay)	11.46
SÈVREMOINE - La Promenade (Roussay)	11.50
LA ROMAGNE - Gare Routière	12.00
CHOLET - Les Halles	12.20

Cholet >> Montigné-sur-Moine >>

HORAIRES des PRINCIPAUX ARRÊTS

JOURS DE FONCTIONNEMENT	
Circule pendant les périodes scolaires	
Circule pendant les vacances scolaires	LMMe JV
Renvoi à consulter	
Numéro de service	331

CHOLET - Les Halles	18.20
LA ROMAGNE - Gare Routière	18.40
SÈVREMOINE - La Promenade (Roussay)	18.45
SÈVREMOINE - Place du Souvenir (Roussay)	18.49
SÈVREMOINE - Église (La Renaudière)	18.55
SÈVREMOINE - Parking Salle des Sports (Saint-Germain)	19.03
SÈVREMOINE - Place du Souvenir (Monfaucon)	19.07
SÈVREMOINE - Rue Saint-Sauveur (Montigné)	19.12
SÈVREMOINE - Place de l'Église (Montigné)	19.15

TARIFS usagers non scolaires

Nb. de zones	Règle de tarification	Ticket unité	Carnet 10 tickets	Abon. mensuel	Abon. annuel*
1	Intérieur d'une frontière ou franchissement d'une frontière	2,00 €	15,00 €	48,00 €	41,00 €

*coût mensuel valable pour un engagement d'un an.

Des abonnements intermodaux avec les réseaux urbains et la SNCF existent. Plus d'infos sur anjoubus.fr

TARIFS spécifiques

Tarif solidarité (carte délivrée en gare routière ou formulaire à retirer en mairie), réservé aux bénéficiaires du RSA et leurs ayants droit, aux demandeurs d'emploi, stagiaires de la formation professionnelle, personnes en contrat aidé dont le QF < 700 €.

Tarif Icar (carte délivrée en mairie ou en gare routière), pour les jeunes de moins de 25 ans résidant ou scolarisés en Maine-et-Loire.

Tarif Icar + (carte délivrée en gare routière), pour les étudiants boursiers.

Tarif des personnes en situation de handicap

Demi-tarif sur tous les titres (sur présentation de la carte d'invalidité d'un taux > ou égal à 80 %)

Billet groupe (valable de 2 à 6 personnes pour la journée).

OÙ se renseigner

Gare Routière - Esplanade de la gare - ANGERS

tél. 02 41 36 29 46, ouvert du lundi au samedi de 6 h 30 à 19 h 30.

Gare Routière - Bd Faidherbe - CHOLET - 02 41 62 11 86

et sur anjoubus.fr

OÙ acheter son titre

Tous les titres sont disponibles en gare routière. Les tickets à l'unité et les carnets de 10 tickets sont également vendus à bord des véhicules.

Vacances scolaires

Toussaint du samedi 21 octobre matin au dimanche 5 novembre inclus

Noël du samedi 23 décembre matin au dimanche 7 janvier inclus

Hiver du samedi 24 février matin au dimanche 11 mars inclus

Printemps du jeudi 26 avril au matin au dimanche 13 mai inclus

(sous réserve d'éventuelles modifications du calendrier scolaire par l'académie)

LIGNE À LA DEMANDE (voir conditions en bas de page)

42- Beupréau >> Chemillé

HORAIREs des PRINCIPAUX ARRÊTS

JOURS DE FONCTIONNEMENT		
Circule pendant les périodes scolaires	LMMe JV	LMMe JV
Circule pendant les vacances scolaires	LMMe JV	LMMe JV
Numéro de service	856	857
BEAUPRÉAU-EN-MAUGES - Place du 11 Novembre (Beupréau)	06.35	07.37
BEAUPRÉAU-EN-MAUGES - Saint-Martin (Beupréau)	06.37	07.39
BEAUPRÉAU-EN-MAUGES - Parking Boulevard Cathelineau (Jallais)	06.46	07.48
CHEMILLÉ-EN-ANJOU - Parking, Bibliothèque (La Chapelle-Rousselin)	06.53	07.55
CHEMILLÉ-EN-ANJOU - Gare (Chemillé)	07.00	08.02
CHEMILLÉ-EN-ANJOU - Ville, Place du Château (Chemillé)		08.07
DÉPART SNCF VERS ANGERS	07.06	08.08

42 - Chemillé >> Beupréau

HORAIREs des PRINCIPAUX ARRÊTS

JOURS DE FONCTIONNEMENT		
Circule pendant les périodes scolaires	LMMe JV	LMMe JV
Circule pendant les vacances scolaires	LMMe JV	LMMe JV
Numéro de service	858	859
ARRIVÉE SNCF D'ANGERS	17.50	18.51
CHEMILLÉ-EN-ANJOU - Ville, Place du Château (Chemillé)	17.48	
CHEMILLÉ-EN-ANJOU - Gare (Chemillé)	17.53	18.53
CHEMILLÉ-EN-ANJOU - Parking, Bibliothèque (La Chapelle-Rousselin)	18.04	19.04
BEAUPRÉAU-EN-MAUGES - Parking Boulevard Cathelineau (Jallais)	18.09	19.09
BEAUPRÉAU-EN-MAUGES - Saint-Martin (Beupréau)	18.16	19.16
BEAUPRÉAU-EN-MAUGES - Place du 11 Novembre (Beupréau)	18.18	19.18



HORAIREs DU 10 DÉCEMBRE 2017 AU 6 JUILLET 2018

Lignes 42-43

LIGNES À LA DEMANDE VERS LES GARES SNCF

42 - BEAUPRÉAU >> CHEMILLÉ

43 - ARRÊTS À LA DEMANDE >> CHALONNES/LOIRE



anjoubus.fr



Ce document est imprimé sur papier recyclé pour le respect de l'environnement



En cas de situation perturbée, veuillez consulter anjoubus.fr et pour plus de précisions : VOYAGES CORDIER - 0820 820 799

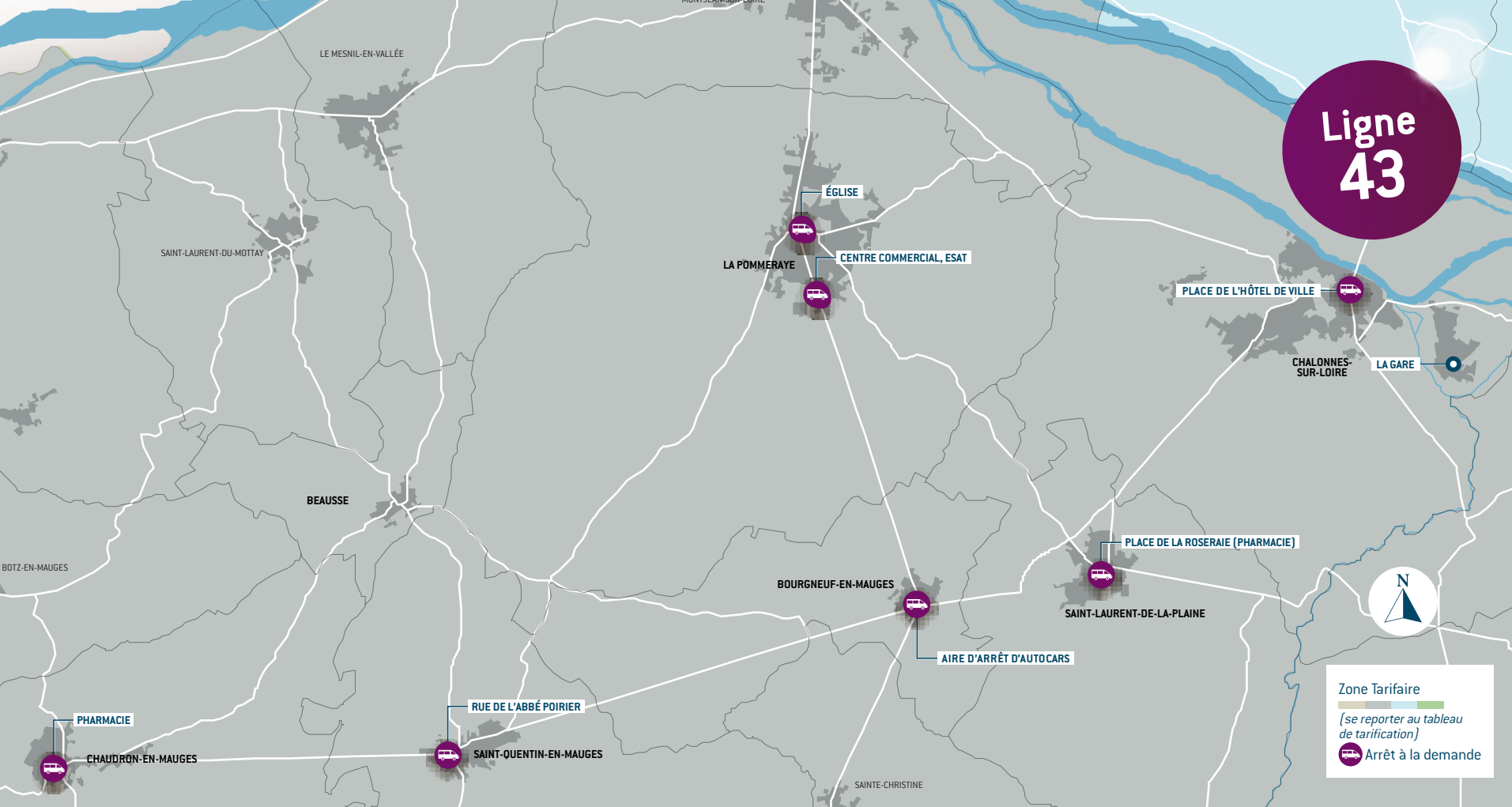
Réservation préalable obligatoire (au plus tard la veille avant 16h00 pour le lendemain) au 02 41 814 814 ou sur www.anjoubus.fr

Cette ligne ne circule pas les jours fériés.



anjoubus.fr





LIGNE À LA DEMANDE VERS LA GARE SNCF DE CHALONNES - CIRCULATIONS DU LUNDI AU VENDREDI TOUTES PÉRIODES (voir conditions en bas de page)

43 - Arrêts à la demande >> Gare SNCF de Chalonnnes/Loire

JOURS DE FONCTIONNEMENT				
Circule pendant les périodes scolaires	LMMe JV	LMMe JV	LMMe J	V
Circule pendant les vacances scolaires	LMMe JV	LMMe JV	LMMe J	V
Numéro de service	283	278	187	192
MONTREVAULT-SUR-ÈVRE - Pharmacie (Chaudron-en-Mauges)				
MONTREVAULT-SUR-ÈVRE - Rue de l'Abbé Poirier (Saint-Quentin)				
MAUGES/LOIRE - Église (La Pommeraye)			17.04	12.10
MAUGES/LOIRE - Centre Commercial, ESAT (La Pommeraye)			17.06	12.12
MAUGES/LOIRE - Aire d'Arrêt d'Autocars (Bourgneuf)			17.12	12.18
MAUGES/LOIRE - Place de la Roseraie, Pharmacie (St-Laurent)				
CHALONNES-SUR-LOIRE - Place de l'Hôtel de Ville			17.20	12.26
CHALONNES-SUR-LOIRE - La Gare	07.12	08.14	17.30	12.36

DÉPART SNCF VERS ANGERS	07.16	08.18		
DÉPART SNCF VERS CHOLET	07.39	08.40		

En cas de situation perturbée, veuillez consulter anjoubus.fr et pour plus de précisions : CAA 02 41 69 10 00

LIGNE À LA DEMANDE VERS LA GARE SNCF DE CHALONNES - CIRCULATIONS DU LUNDI AU VENDREDI TOUTES PÉRIODES (voir conditions en bas de page)

43 - Gare SNCF de Chalonnnes/Loire >> Arrêts à la demande

JOURS DE FONCTIONNEMENT			
Circule pendant les périodes scolaires	LMMe JV	LMMe JV	LMMe JV
Circule pendant les vacances scolaires	LMMe JV	LMMe JV	LMMe JV
Numéro de service	293	395	445
ARRIVÉE SNCF D'ANGERS		17.40	18.41
ARRIVÉE SNCF DE CHOLET			18.19

CHALONNES-SUR-LOIRE - La Gare	07.30	17.43	18.43
CHALONNES-SUR-LOIRE - Place de l'Hôtel de Ville	07.40		
MAUGES/LOIRE - Place de la Roseraie, Pharmacie (St-Laurent)			
MAUGES/LOIRE - Aire d'Arrêt d'Autocars (Bourgneuf)	07.48		
MAUGES/LOIRE - Centre Commercial, ESAT (La Pommeraye)	07.54		
MAUGES/LOIRE - Église (La Pommeraye)	08.00		
MONTREVAULT-SUR-ÈVRE - Rue de l'Abbé Poirier (Saint-Quentin)			
MONTREVAULT-SUR-ÈVRE - Pharmacie (Chaudron-en-Mauges)			

- Ces arrêts sont déclenchés "à la demande"
- Une réservation préalable est obligatoire (au plus tard la veille avant 16h00 pour le lendemain) au 02 41 814 814
- Un SMS de confirmation sera envoyé la veille du déplacement pour communiquer l'heure exacte de passage à l'arrêt

LE NOUVEAU CONCEPT CAR

ÉQUIPÉ EN SÉRIE DE TARIFS PLUS ÉCONOMIQUES, DE NOUVELLES LIGNES, DE NOUVEAUX SERVICES... VENEZ L'ESSAYER !

anjoubus

LIGNES RÉGULIÈRES À LA DEMANDE TRANSPORTS SCOLAIRES

anjoubus.fr Région PAYS DE LA LOIRE